

## ANA SCHWAMBORN

### Kernzeiten

#### **GSV Wegwarte**

Montag, Mittwoch,  
Freitag je 07.30 Uhr – 13.30 Uhr

#### **Kath. GS Steinhausen**

Dienstag  
07.30 Uhr – 09.30 Uhr

#### **Grundschule Lindenhof**

Dienstag  
10.00 Uhr – 13.30 Uhr  
Donnerstag  
07.30 Uhr – 13.30 Uhr

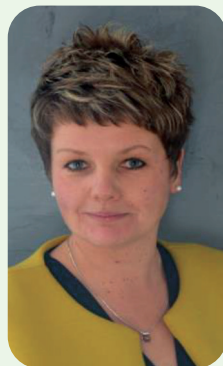
und nach Vereinbarung

#### **Schulsozialarbeiterin für den Grundschulbereich im Stadtgebiet Büren**

- Diplom Sozialpädagogin
- 25 Jahre Berufserfahrung in Jugendhilfe und Schule
- Psychomotorin
- Personzentrierte Beratung mit Kindern und Jugendlichen und ihren Bezugspersonen (Spieltherapie)
- Anti-Aggressivitäts- und Coolnesstrainerin®
- Systemische Beraterin (DPsG)

### Kontakt

Jugendpflege Büren Treffpunkt 34  
Bahnhofstraße 34  
33142 Büren  
Telefon: 0 29 51 / 9 33 86 85  
Handy: 01 51 / 19 68 18 34  
E-Mail: schwamborn@jugendpflege-bueren.de  
www.jugendpflege-bueren.de



## KORNELIA NIGGEMEIER- BUTHE

### Kernzeiten

#### **Gesamtschule Büren**

Montag 12.30 Uhr – 15.35 Uhr  
Mittwoch und Donnerstag  
08.00 Uhr – 15.35 Uhr

#### **Grundschulverbund Almetal**

Montag 08.00 Uhr – 11.30 Uhr  
Freitag 08.00 Uhr – 12.30 Uhr

**Sprechstunde zum  
Bildungs- und Teilhabepaket**  
Dienstag 08.30 Uhr – 10.00 Uhr

und nach Vereinbarung

#### **Schulsozialarbeiterin und Beraterin zum Bildungs- und Teilhabepaket im Stadtgebiet Büren**

- Diplom Sozialarbeiterin
- Mediatorin
- Trainerin Marburger Konzentrationstraining

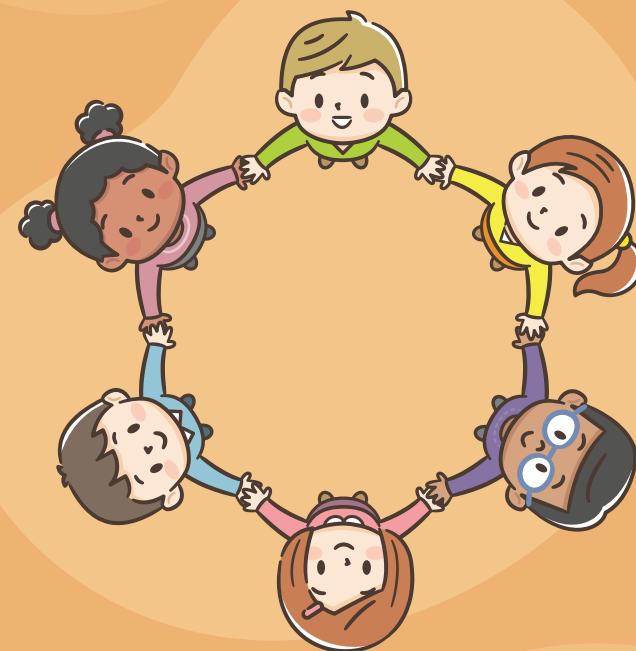


### Kontakt

Jugendpflege Büren Treffpunkt 34  
Bahnhofstraße 34  
33142 Büren  
BuT-Telefon: 0 29 51 / 57 35  
Handy: 01 70 / 1 73 59 28  
E-Mail: niggemeier-buthe@jugendpflege-bueren.de  
www.jugendpflege-bueren.de



# SCHULSOZIALARBEIT



STARKE  
ELTERN | STARKE  
KINDER | STARKE  
ZEIT

## UNSERE ZIELE

### PRÄVENTION

#### Wir möchten...

- ★ Kinder und Jugendliche in der schulischen und persönlichen Entwicklung stärken und bessere Entwicklungschancen erzielen.
- ★ Kinder und Jugendliche im schulischen Alltag begleiten und unterstützen.
- ★ den Bildungsprozess der jungen Menschen mitgestalten.
- ★ in Zusammenarbeit mit den Lehrerinnen und Lehrern und den pädagogischen Fachkräften zur Identitäts- und Persönlichkeitsbildung der Kinder beitragen.
- ★ dass Bildungsbenachteiligungen vermieden und abgebaut werden.



## UNSERE AUFGABEN

### INTERVENTION

#### Das gelingt durch...

- ★ Beratung und Kriseninterventionen
- ★ Einzelfallhilfe
- ★ Präventions- und Projektarbeit
- ★ Soziale Gruppenarbeit
- ★ das Anbieten und frühzeitige Einleiten von weiterführenden Hilfen
- ★ Netzwerkarbeit/Kooperation zu Beratungsstellen, Therapeuten, Ärzten, Jugendamt, Vereinen, Jugendpflege/Treff 34, Gemeinwesen und Sozialraum

**Unsere Angebote basieren auf der Grundlage der Freiwilligkeit! Inhalte von Beratungsgesprächen werden grundsätzlich vertraulich behandelt. Es besteht die gesetzlich geregelte Schweigepflicht.**



## ANSPRECHPARTNERINNEN FÜR

### MOTIVATION

#### Wir sind Ansprechpartnerinnen für ...

- ★ Schülerinnen und Schüler
- ★ Eltern und Sogeberechtigte
- ★ Lehrerinnen und Lehrer

bei schulischen und/oder familiären Problemen unserer Schülerinnen und Schüler.

Schulsozialarbeit ist ein Unterstützungs- und Beratungsangebot der Jugendhilfe.

Sprechen Sie uns gerne an, schreiben Sie uns eine E-Mail oder rufen einfach an. Gerne vereinbaren wir einen Termin.

**Wir helfen Ihnen gerne und haben stets ein offenes Ohr!**

